

## *Schloss Weitra*

### *Technisches Equipment Innenhof für veranstaltungstechnische Nutzung*

Für die veranstaltungstechnische Nutzung des Innenhofes wurde von der Firma e.f.f.e.c.t.s eine umfassende und universelle technische Einrichtung geplant und auch ausgeführt.

So wurden annähernd 10 km Kabeln unter dem Boden verlegt um allen möglichen Anforderungen gerecht werden zu können. Über Anschlussstellen, welche im seitlichem Kiesbett oder auch im Steinboden eingearbeitet wurden, können die erforderlichen Steuer- und Leistungsgeräte für die Beleuchtungs- und Akustikanlage angeschlossen werden. Dabei wurde besonderer Wert darauf gelegt, dass alle Geräte und technischen Einrichtungen leicht und schnell auf- und abbaubar sind.

Sowohl die Akustik- als auch die Beleuchtungsanlage sind so ausgelegt, dass sie sowohl für anspruchsvolle Theaterproduktionen, Konzerte oder Events als auch für kleinere Veranstaltungen wie z.B. Adventmärkte geeignet sind und trotz ihrer Komplexität doch einfach zu bedienen sind. Die Steuerungsanlage wurde nach internationalen Standard errichtet, sodass z.B. bei Konzerten auch die ortsfremden Techniker schnellstens mit der Anlage vertraut sind.

Die Bühne wird aus mobilen Elementen aufgebaut und voll in die Atmosphäre des Schlosses integriert, sodass sie nicht als Fremdkörper sondern als Teil des Schlosses gesehen wird. Für die hinteren Sitzplätze ist eine Tribüne vorgesehen. Auch diese Tribüne wird aus mobilen Elementen aufgebaut.

Damit sowohl die Schauspieler als auch das Schloss im Glanz erstrahlen werden Scheinwerfer mit einer Gesamtleistung von 60.000 Watt montiert. Soweit wie möglich werden diese Scheinwerfer so eingebaut, dass sie zwar präsent aber doch ein wenig "unsichtbar" sind. Dahinter stecken eine umfangreiche Verkabelung, Steuerung, speziell angefertigte Gehäuseteile sowie 8 Verteilerschränke mit allen notwendigen Einbauten.

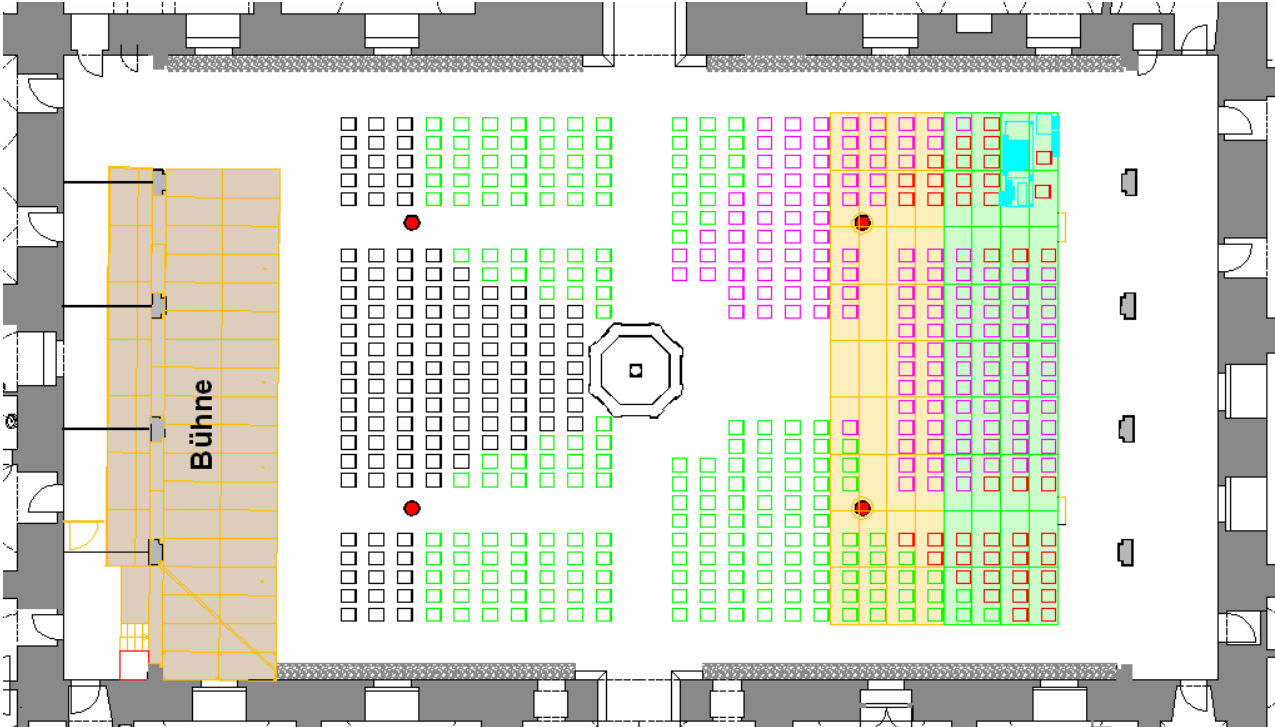
Um mit Licht die verschiedensten Stimmungen im Schlosshof zu erzeugen werden Hochleistungs-Farbmisch-Scheinwerfer verwendet.

Damit nicht nur die Augen was zu sehen, sondern auch die Ohren was zu hören bekommen, werden Hochleistungslautsprecher verwendet, wobei die prozessor-gesteuerte Akustikanlage dafür sorgt, dass immer der richtige Ton erklingt.

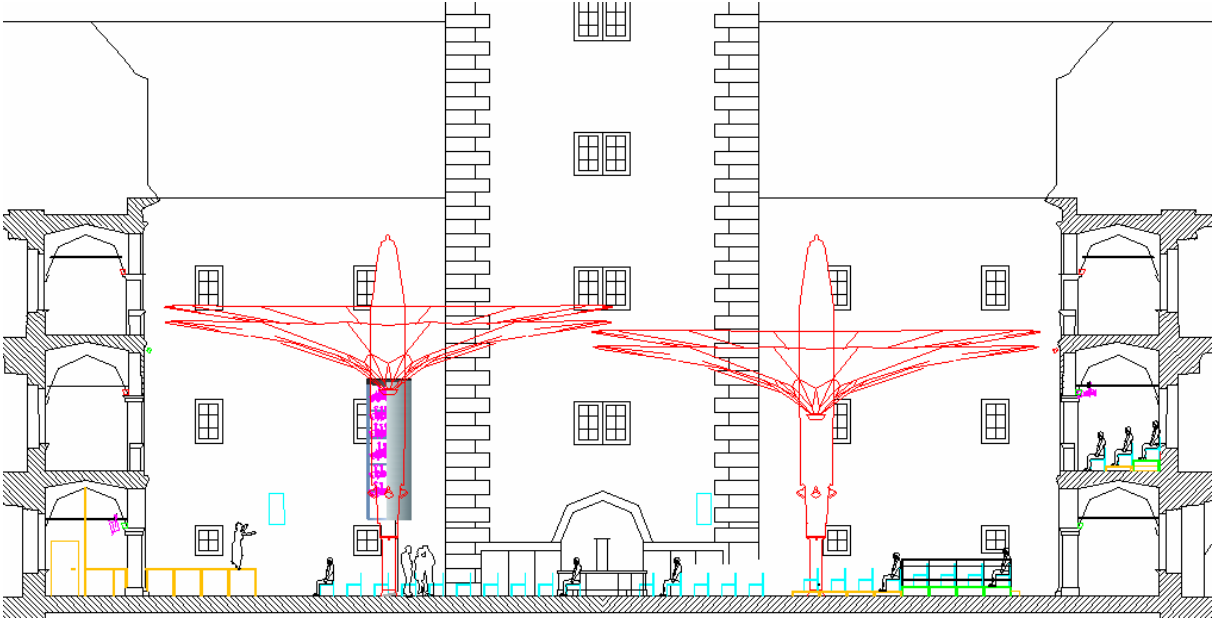
Auch für die Sicherheit wurde gesorgt, damit im Falle des Falles die Fluchtwege ausreichend beleuchtet sind. Diese Leuchten sind über eine Batterie versorgt und vollkommen vom Stromnetz unabhängig.

Doch unsere Planung hört nicht bei den Veranstaltungen auf. Um das ganze Equipment nach der Saison wieder schnell und einfach abzubauen, sicher zu verstauen und auch zu transportieren, werden Cases, Transportkoffer und Anhänger für den Transport geliefert. Und damit alles wie am Schnürchen klappt wird ein Packplan mit ausgearbeitet.

Übersicht: Grundriss des Innenhofes, mit aufgebauter Bühne und Sitzplätzen



Schnitt: Seitenansicht des Innenhofes



Schnitt mit Blick auf die Bühne:

